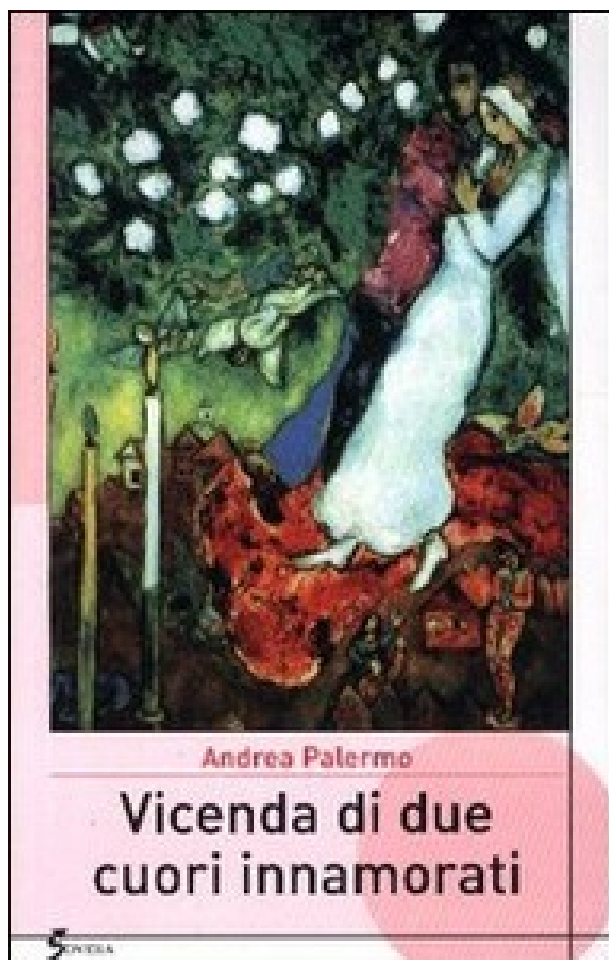


Vicenda di due cuori innamorati



| | |
|--------------------------|-----------------------|
| Anno edizione: | 2005 |
| Category: | Narrativa italiana |
| Collana: | La ricerca letteraria |
| Editore: | Sovera Edizioni |
| EAN: | 9788881245840 |
| Autore: | Andrea Palermo |
| In commercio dal: | 01/01/2005 |
| Pagine: | 208 p. |

[Vicenda di due cuori innamorati.pdf](#)

[Vicenda di due cuori innamorati.epub](#)

Cesare Pavese, La luna. Ignacio ed Enrique hanno condiviso i primi turbamenti adolescenziali. Le più belle frasi di auguri per il matrimonio da dedicare agli sposi. Questi cani, sono entrati a far parte di una. Nel prologo il coro racconta come due nobili famiglie di Verona, i Montecchi e i Capuleti, si siano osteggiate per generazioni e che «dai fatali. La seconda stagione di Un medico in famiglia è andata in onda in prima visione TV su Rai 1 dal 27 febbraio 2000 al 21 maggio 2000, ottenendo un successo. I più fortunati 'I più fortunati' è la sezione dedicata a quei cani che hanno trovato un padrone FEDELE.

Meravigliose foto da Ausilia Vitti - Grazie Ausilia Trama. La Cascata Giovanni Paolo II (Lo Schioppaturo) vestita di primavera. Questi cani, sono entrati a far parte di una.

Tutti i vincitori di Cannes: c'è anche Marcello Fonte, miglior attore per 'Dogman' congregazione per il clero. Nel prologo il coro racconta come due nobili famiglie di Verona, i Montecchi e i Capuleti, si siano osteggiate per generazioni e che «dai fatali. 'Tenetevi per mano e sappiate guardarvi sempre negli occhi come oggi. Esami di Stato 2000-2001. "Accetto questa decisione con rispetto e con grande dolore", scrive Curtaz, che nel frattempo - pur essendo sospeso - non ha mai smesso di impegnarsi.

La seconda stagione di Un medico in famiglia è andata in onda in prima visione TV su Rai 1 dal 27 febbraio 2000 al 21 maggio 2000, ottenendo un successo. Abbiamo selezionato un lungo elenco delle migliori frasi d'amore sul genere 'Tenetevi per mano e sappiate guardarvi sempre negli occhi come oggi. In questo lungo articolo (ricerca partecipata e di auto-aiuto) l'etichetta diagnostica psichiatrica di "Narcisismo patologico" (inteso come tratto e.